

LOG BUSTER

LOG BUSTER

「ドラム式チッパー」で切削チップ!

間伐材を木質バイオマス発電燃料に



高処理能力・高パフォーマンスでメンテナンスも容易。国内全域アフターメンテナンス体制充実。

【ログバスター ラインナップ標準仕様】

MODEL	LB-405	LB-512	LB-515	LB-620	LB-620E
最大処理径(軟木)	Φ420mm	Φ520mm	Φ520mm	Φ600mm	Φ600mm
最大処理径(硬木)	Φ340mm	Φ420mm	Φ420mm	Φ520mm	Φ520mm
最大処理能力	~50m ³ /時間	~120m ³ /時間	~150m ³ /時間	~200m ³ /時間	~200m ³ /時間
投入口サイズ(mm)	420H×730W	520H×850W	520H×1060W	600H×950W	600H×950W
破碎ローター(mm)	Φ960×620W	Φ960×700W	Φ960×930W	Φ950×950W	Φ950×950W
破碎ドラム回転数(rpm)	950rpm	950rpm	950rpm	650rpm	400 - 650
ナイフ枚数	4枚	3枚	4枚	6枚	6枚
排出スクリーン	Open/50/70mm	Open/50/70mm	Open/50/70mm	70/90/100mm	70/90/100mm
エンジン馬力	140馬力	275馬力	275/400馬力	520/630馬力	電動モーター 160/250/300kw

※電動式(E)・牽引式(W)・車載式(T)・自走式(C)・自走+クレーン付(CK)・車載式+クレーン付(TK)から使用ニーズにマッチした機種を選定下さい。
※本カタログ上の仕様は、改良のため予告なく変更することがあります。



総販売元

間伐材・山林未利用材をエネルギーに
 **日本フォレスト株式会社**

〒877-1371 大分県日田市諸留町2813-22
 TEL.0973-26-0750 FAX.0973-26-0760

熊本工場/〒861-4306 熊本県宇城市豊野町安見4501-28
 TEL.0964-45-2261 FAX.0964-45-2262

天瀬工場/〒877-0111 日田市天瀬町五馬市245-4
 TEL.0973-57-3111 FAX.0973-57-3116

東京(営)/〒175-0081 東京都板橋区新河岸2-8-25
 TEL.03-5968-5531 FAX.03-5968-5532

大阪(営)/〒552-0022 大阪府大阪市港区海岸通4-1-18
 TEL.06-4395-6660 FAX.06-4395-6661

■ホームページアドレス <http://www.n-forest.jp>
 ■メールアドレス info@n-forest.jp

共同開発協力

 **オカダ アイオン 株式会社**

大阪府大阪市港区海岸通4丁目1番18号
 TEL.06-6576-1271 FAX.06-6576-1270

<http://www.aiyon.co.jp>

 **極東開発工業株式会社 (車載式シリーズ)**

兵庫県西宮市甲子園口6丁目1番45号
 TEL.0798-66-1500 FAX.0798-66-8146

<http://www.kyokuto.com>

販売店

 **Nihon Forest**
 日本フォレスト株式会社



01 低コスト

Low Cost

コンパクトな機体で、クレーン投入・切削チップ化・シュート排出の一連行程を低コストで実現。ナイフ刃は研磨にて繰り返し使用可能。

02 高能力・高品質

High Capacity
High Quality

ドラム式チッパー採用で、高い能力(生産性)と高い品質(信頼性)を両立し、木質バイオマス発電用燃料に最適な切削チップを生産。

03 高機能

High
Performance

無線リモコンにて自走からシュート位置変更、投入フィード調整等、ほぼ全てのオペレーションが操作可能。安全性にも配慮しております。

04 メンテナンス体制

Maintenance
System

国内全域12カ所以上の窓口でアフターサポート出来る万全の体制を備えております。スムーズな部品供給体制も充実しており安心してご使用頂けます。



自走式
LOG BUSTER
LB-515CK
(エンジン400馬力)



車載式
LOG BUSTER
LB-515TK
(エンジン400馬力)



3社共同開発

Nihon Forest 日本フォレスト株式会社

OKADA 株式会社 オカダアイオン

KYOKUTO 極東開発工業株式会社



自走式クローラー

ゴムクローラー自走式を装備し、ヤード内での移動を容易に行えます。



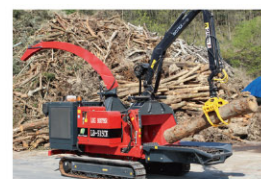
材料供給装置

あらゆる形状の木材をスムーズに供給すべく、供給ヨーク・ボトムローラー・ベツチェーンフィードの構成で投入効率・破砕効率の上昇に導きます。



無線リモートコントロール

材料投入グラップルブームクレーン操作・破砕作業・自走クローラー・排出ブローア方向変更等の集中作業が無線リモートコントロールにて操作可能です。



グラップルブームクレーン

破砕機にグラップルブームクレーンを装備し、投入用重機が不要となり、山間部の間伐材集積場所等で活躍し、使用用途の幅が広がり、投入用重機運搬費用の削減にも繋がります。



排出ブローア

高生産能力に対応する排出ブローアを装備し、生産された切削チップをスムーズに排出します。排出ブローアは無線で向き・角度変更・回転する事が可能で、チップ車トラック直積にも対応します。



材料供給装置

あらゆる形状の木材をスムーズに供給すべく、供給ヨーク・ボトムローラー・ベツチェーンフィードの構成で投入効率・破砕効率の上昇に導きます。



破砕ドラム

木質バイオマス発電燃料に適した切削チップをベストサイズで生産する為に、スリット・50mm・70mm・90mm・100mmから選定出来ます。



排出スクリーン

ご希望の切削チップを効率よく生産する為に、スリット・50mm・70mm・90mm・100mmから選定出来ます。



グラップルクレーン

専用グラップル付きトラックと破砕機が一体となり、1台で投入・チップ化・積込までオールワン作業が可能となります。



一体型

木材破砕機とクレーンの車載を実現した一体型ですので各作業現場を機動的に巡回することができます。

【LB-515CK 仕様】

処理能力(実稼働)	平均30ton/時間
最大処理径(軟木)	~φ520mm
最大処理径(硬木)	~φ420mm
エンジン馬力	400馬力
ナイフ刃	4枚 専用研磨機で約15回程度繰り返し使用可能



【LB-515TK 仕様】

チップャー			
最大処理径(軟木)	φ520mm	破砕ドラム回転数(rpm)	950rpm
最大処理径(硬木)	φ420mm	ナイフ枚数	4枚
最大処理能力	~150m ³ /時間	排出スクリーン	Open/50/70mm
投入口サイズ(mm)	520H×1060W	エンジン馬力	400馬力
破砕ローター(mm)	φ960×930W	破砕機総重量	8,920kg

車両	
車格	GVW(車両総重量)20ton
全長	約8,100mm
全幅	約2,490mm
全高	約3,650mm

クレーン	
最大作業半径×最大クレーン容量	約7.25m×約870kg
格納方式	Z型

●アウトリガは必ず最大張り出して作業してください。●キャブバック架装時における前方吊りは禁止です。(前方吊りとは、クレーンの旋回中心とアウトリガ受け皿の中心を結ぶキャブ側の作業です。)
注意事項 ※このクレーンを操作するためには、小型移動式クレーン運転技能講習と玉掛け技能講習をお受け下さい。 ※このクレーンの使用にあたっては、取り扱い説明書の内容を良く読んで、正しくお使いください。
※本カタログ上の仕様は、改良のため予告なく変更することがあります。

電動式

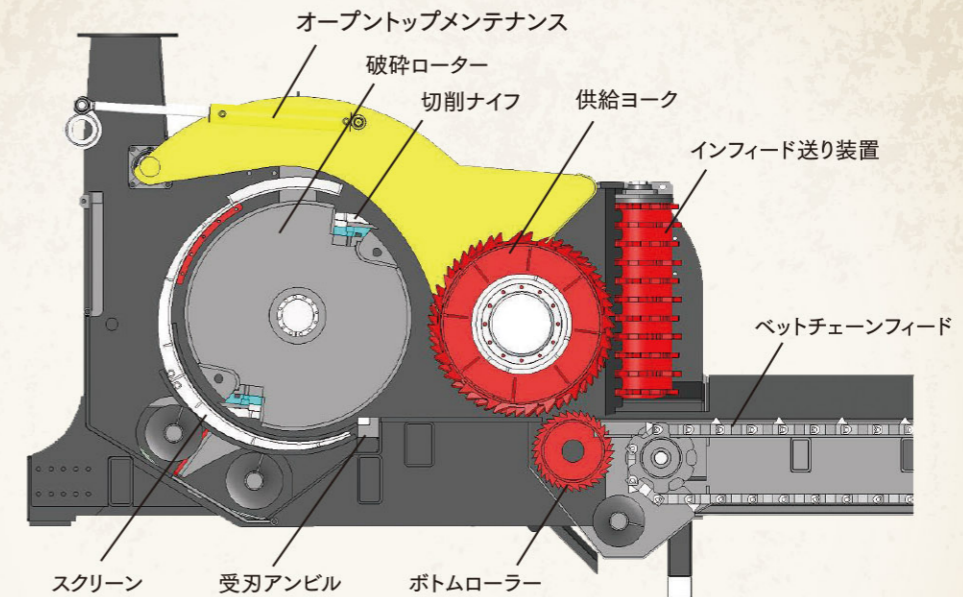
LOG BUSTER

LB-620E

(電動モーター250kw)



機械構造 (LB-620参考)



スムーズな材料供給で、安定した高品質の切削チップを生産します。メンテナンスも容易な構造になっています。



材料供給装置

あらゆる形状の木材をスムーズに供給すべく、供給ヨーク・インフィード・ボトムローラー・ベットチェーンフィードの構成で投入効率・破碎効率の上昇に導きます。



大型電動モーター

低騒音・低振動・高パフォーマンスを大型電動モーターにより実現しました。動力は油圧ユニットを通じて全装置を稼働させ高トルクを維持し最大処理径の丸太に対応します。



排出コンベア

破碎室下部までコンベアが組み込まれており切削されたチップは効率よく排出されます。粉塵発生が無いことからプラント設置に適しています。



メンテナンススペース

上部開口でメンテナンススペースを広く確保しています。安全機構ロック装置で安心して作業が出来ます。



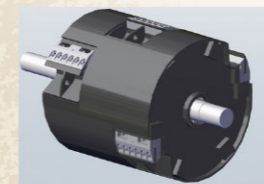
操作制御盤

インバーター起動でスムーズな立ち上がりと破碎を実現し、破碎ドラム回転数や、供給スピード等あらゆる設定が可能なコンピューターを組み込んでいます。



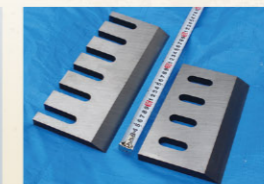
破碎室

破碎ローターで切削されたチップはスクリーンを通じて排出効率良く粒度調整され、チップ増産・目詰まり軽減・メンテナンス容易といった破碎構造を実現しています。



破碎ローター

木質バイオマス発電燃料に適した切削チップをベストサイズで生産します。ナイフ刃の調整により切削チップサイズは任意でご希望のサイズで生産可能です。



切削ナイフ刃

ドラムチップパーの生命線ともいえる切削ナイフ刃は、研磨作業で複数回使用することが出来、ランニングコスト削減に大きく貢献します。



排出スクリーン

ご希望の切削チップを効率よく生産する為に、スリット・50mm・70mm・90mm・100mmから選定出来ます。



専用研磨機

ログバスター専用の研磨機でランニングコスト低減。

【LB-620E仕様】

処理能力(実稼働)	平均30ton/時間
最大処理径(軟木)	~φ600mm
最大処理径(硬木)	~φ520mm
メイン電動モーター	250kw
ナイフ刃	6枚 専用研磨機で約15回程度繰り返し使用可能



作業フロー図



間伐材・山林未利用材



ログバスター



切削チップ



FIT木質バイオマス発電燃料へ