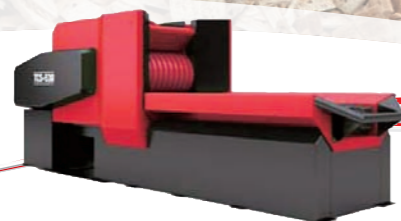


LOG BUSTER LB-620ET

国産ドラム式チッパー 電動型



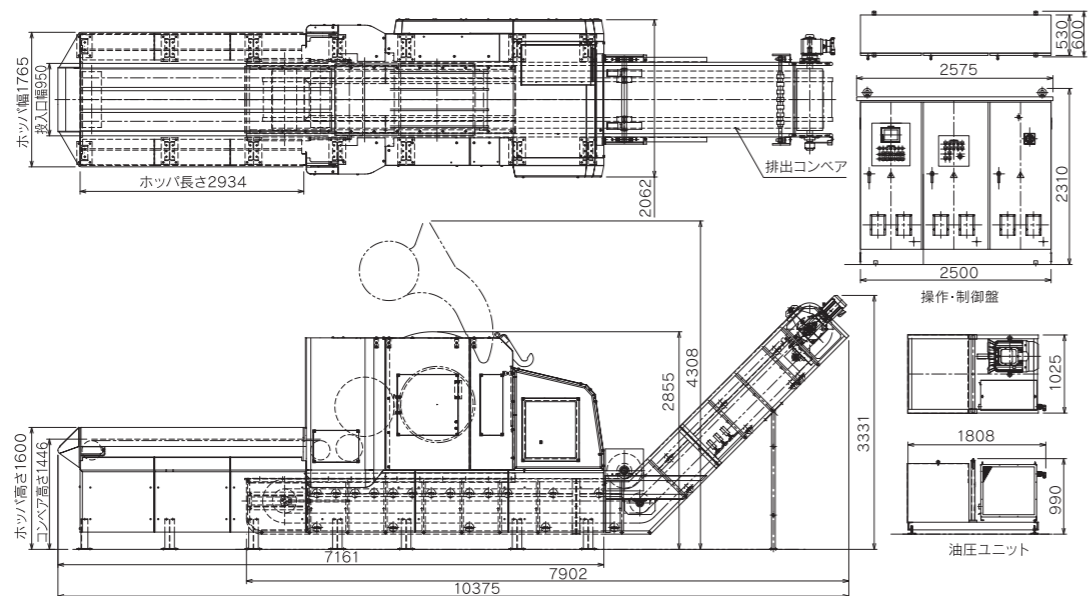
【仕様】

MODEL	LB-620ET(250kw)	LB-620ET(160kw)
最大処理径(軟木)	φ 600mm	
最大処理径(硬木)	φ 520mm	
最大処理能力(m ³ /時間)※1	~200m ³ /時間	~150m ³
平均処理能力(ton/時間)※1	平均30ton/時間	平均20ton/時間
投入口サイズ(mm)	600H×950W	
破碎ローター(mm)	φ 950×950W	
破碎ドラム回転数(rpm)	650rpm	
ナイフ枚数	6枚	
排出スクリーン	Open/50mm/70mm/90mm/ご指定サイズ	
本体重量(kg) コンベア除く	14,400kg	13,300kg
モーター出力	250kw	160kw

●オプションとしてナイフ研磨機も用意しています。
※1 樹種等一定条件下の値であり、性能を保証するものではありません。
※本カタログ上の仕様は、改良のため予告なく変更することがあります。



【外形寸法】



完全国産製
ドラム式チップ製造機



LOG BUSTER

LB-620ET

国産ドラム式チッパー [電動型]

総販売元

間伐材・山林未利用材をエネルギーに
Nihon Forest 日本フォレスト株式会社

〒877-1371 大分県日田市諸留町2813-22
TEL.0973-26-0750 FAX.0973-26-0760

熊本工場/〒861-4306 熊本県宇城市豊野町安見4501-28
TEL.0964-45-2261 FAX.0964-45-2262

天瀬工場/〒877-0111 日田市天瀬町五馬市245-4
TEL.0973-57-3111 FAX.0973-57-3116

東京(営)/〒175-0081 東京都板橋区新河岸2-8-25
TEL.03-5968-5531 FAX.03-5968-5532

大阪(営)/〒552-0022 大阪府大阪市港区海岸通4-1-18
TEL.06-4395-6660 FAX.06-4395-6661

■ホームページアドレス <http://www.n-forest.jp>
■メールアドレス info@n-forest.jp

製造元

株式会社タガミ・イー・エクス

本社 〒923-1101 石川県能美市粟生町西2-2(粟生工業団地内)
TEL.0761-57-3525(代表) FAX.0761-57-3528
E-mail info@tagamiex.co.jp
<http://www.tagamiex.co.jp>

取扱店

Nihon Forest
日本フォレスト株式会社

完全国産製

MADE
IN
JAPAN

LOG BUSTER LB-620ET

ドラム式チッパー

(電動モーター250kw)

間伐材・山林未利用材を
木質バイオマス発電用燃料に適した切削チップに加工



完全国産製だから
電動式250kwモーターで
時間30tonの安定した
生産が可能!



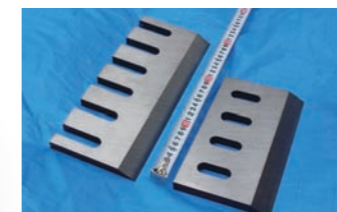
破碎室

破碎ローターで切削されたチップはスクリーンを通じて排出効率良く粒度調整され、チップ増産・目詰まり軽減・メンテナンス容易といった破碎構造を実現しています。



破碎ローター

木質バイオマス発電燃料に適した切削チップをベストサイズで生産します。ナイフ刃の調整により切削チップサイズは任意でご希望のサイズで生産可能です。



切削ナイフ刃

ドラムチッパーの生命線ともいえる切削ナイフ刃は、研磨作業で複数回使用することが出来、ランニングコスト低減に大きく貢献します。



排出スクリーン

ご希望の切削チップを効率よく生産する為に、スリット・50mm・70mm・90mm・100mmから選定出来ます。



専用研磨機

ログバスター専用の研磨機でランニングコスト低減。



木質チップ製造に ドラム式チッパーが選ばれる理由

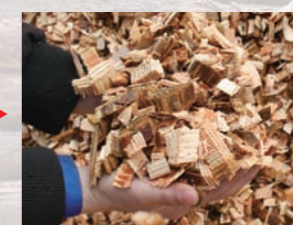
【作業フロー図】



間伐材・山林未利用材



ログバスター



切削チップ



FIT木質バイオマス発電燃料へ



パワフルな処理能力

最大直径600mmの原木を前処理なしで丸ごと切削します。複数の木材を一括投入できるため、効率的にチップ加工を行うことができます。従来のディスク式の破碎機に比べて木材投入時の跳ね返りが少ないため、安全性にも優れます。



メンテナンスが容易・安全

搬入ローラを上昇させるとチップローター周辺が開放されるため、ナイフ交換が容易に行えます。メンテナンス時は、二重ロックで搬入ローラを固定、ロックピンでチップローターの誤回転を防止し、万が一の事故を未然に防ぎます。



ワンオペ可能

原木投入からワンオペが可能です。標準装備の無線ラジコンを使えば、材料積載機(パワーショベル)の運転席に乗ったまま各種操作を容易に行うことができます。

01

02

03